



**VET  
EXPERT**

BASED ON EVIDENCE

**UTRATA SIERŚCI TO  
NIE TYLKO PROBLEM  
ESTETYCZNY.**

**POMÓŻ SWOJEMU PSU  
ODZYSKAĆ ZDROWIE  
I WYGLĄD!**



## LINIENIE A ŁYSIENIE PSA

Linienie jest zjawiskiem naturalnym, które nie powinno wzbudzać naszego niepokoju. Zwykle ma miejsce w okresie wiosennym i jesiennym.

Jeżeli jednak sierść psa jest przerzedzona, a Twój pupil intensywnie się drapie lub na jego ciele pojawiają się łysie miejsca, to sygnały dla Ciebie do jak najszybszej konsultacji z lekarzem weterynarii.

**Łysienie może mieć związek z obniżeniem odporności, infekcją, a także poważną chorobą.**

Każda choroba może mieć wpływ na stan i wygląd okrywy włosowej.

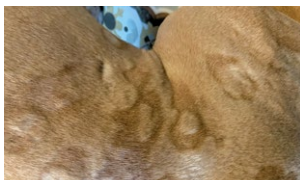
**Aby skutecznie przeciwdziałać problemowi z sierścią, w tym jej utracie, należy połączyć odpowiednie leczenie farmakologiczne ze skutecznym dermoprogramem.**

### Przykładowe przypadki kliniczne łysienia:



Alergia pokarmowa

Atopia



Infekcja bakteryjna

# NOWOŚĆ

## STIMUDERM ULTRA

JEDYNY NA RYNKU INTEGRALNY  
DERMOPROGRAM WSPIERAJĄCY  
TERAPIĘ WYŁYSIEŃ U PSÓW.



Unikalna formuła bazująca na molekułe **ACTIVE NTM™** o potwierdzonym działaniu stymulującym odrost włosów.



Jedyny na rynku integralny dermoprogram wspierający walkę z wyłysieniem u psów.



Skuteczność potwierdzona w badaniach.



Specjalistyczne produkty weterynaryjne.

# DWUPŁASZCZYNOWE DZIAŁANIE REKOMENDOWANE W PRZYPADKU PROBLEMU ŁYSIENIA PSÓW:

- leczenie (farmakoterapia),
- integralny dermoprogram **STIMUDERM ULTRA** z **ACTIVE NTM™**.

Nie czekaj aż problem rozwiąże się sam!

Zwalcz jego przyczynę i zastosuj  
**STIMUDERM ULTRA**, aby przywrócić  
zdrowy wygląd Twojego psa!

## SZAMPONOTERAPIA

### Stosowanie:

Pierwsza i druga kąpiel w odstępie 5. dni.

Kolejne kąpiele raz w tygodniu do zaobserwowania odrostu włosów.



Przy braku poprawy kontynuacja terapii – kąpiel raz w tygodniu co 3 tygodnie.

## SKONCENTROWANE SERUM

### Stosowanie:

Codziennie przez pierwsze dwa tygodnie.

Następnie co 2 dni przez okres 2. tygodni.

Dwa razy w tygodniu przez okres 2 tygodni.



Łączny czas trwania dermoprogramu - 6 tygodni.

# SKUTECZNOŚĆ DERMOTERAPII STIMUDERM ULTRA POTWIERDZONA W BADANIACH WETERYNARYJNYCH\*

Widoczna poprawa odrostu włosów  
odpowiednio wśród:



psów z wyłysieniami  
spowodowanymi atopowym  
zapaleniem skóry,



psów z przeczosami wywołanymi  
infekcją gronkowcową,



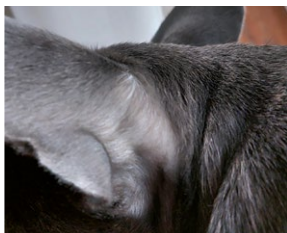
psów z wyłysieniami wynikającymi  
z niedoczynności tarczycy,



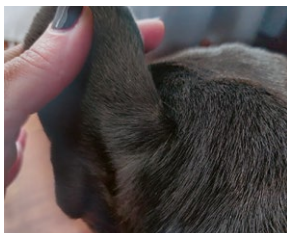
psów z przerzedzeniami  
uwarunkowanymi alergią  
pokarmową.

## Przypadek kliniczny\*\*:

Przed użyciem  
STIMUDERM **ULTRA**:



Po użyciu  
STIMUDERM **ULTRA**:



\*Badania przeprowadzone przez lek. wet. J. Karaś – Tęcza na grupie 75. psów.

\*\*Wyłysienia u buldożka francuskiego (zewn. część małżowiny usznej oraz wewnętrzna strona ud i podudzia) przed i po zastosowaniu Stimudermu (efekt widoczny na zdjęciach uzyskano po 3. kąpielach).

# KOMPLEKSOWE WSPARCIE VET EXPERT W PROBLEMACH SKÓRNYCH:

## DERMOKOSMETYKI



### STIMUDERM **ULTRA**

## DIETA



### DERMATITIS

### HYPOALLERGENIC

## SUPLEMENTACJA



### VETOSKIN

WWW.VETEXPERT.EU

POLUB NAS NA



**VET  
EXPERT**

BASED ON EVIDENCE